

Alinhamentos e Recuos

Alinhamentos: O alinhamento diz como um texto ficará distribuído dentro de um documento. Todos os alinhamentos podem ser acessados pela “Barra de Formatação”:



→ **Justificado:** Distribui proporcionalmente o texto alinhando à direita e esquerda ao mesmo tempo

→ **À Direita:** Concentra o texto do lado direito deixando quebras do lado esquerdo

→ **Centralizado:** Posiciona o texto na parte central do documento

→ **À esquerda:** Concentra o texto do lado direito deixando quebras do lado esquerdo

Recuos: Permitem deslocar todo o texto ou parte dele pelo documento. Os botões de recuo encontram-se na régua do documento.



→ **Recuo de 1ª linha:** Desloca somente a 1ª linha de cada parágrafo do texto

→ **Recuo deslocado:** Desloca todo o texto menos a 1ª linha de cada parágrafo

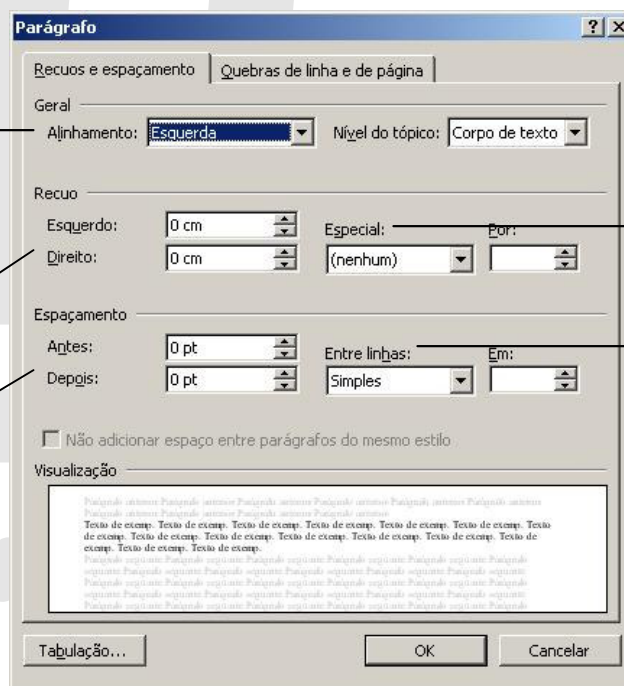
→ **Recuo Esquerdo:** Desloca todo o texto por igual. Existe um recuo à direita posicionado ao lado direito da régua.

Menu Formatar / Parágrafo – Todas as modificações de alinhamentos e recuos podem também ser acessadas através deste menu. A vantagem é que ele permite especificar valores exatos para os recuos além de possuir outras propriedades só acessadas por ele (como o “Espaçamento” e o “Entrelinhas”).

Permite aplicar os alinhamentos à direita, à esquerda, centralizado e justificado

Permite aplicar os recuos direito e esquerdo definindo valores exatos para eles

Permite definir uma distância entre os parágrafos do texto



Permite selecionar e definir valores exatos para os recuos especiais (1ª linha e deslocado)

Permite definir uma distância entre as linhas do texto