

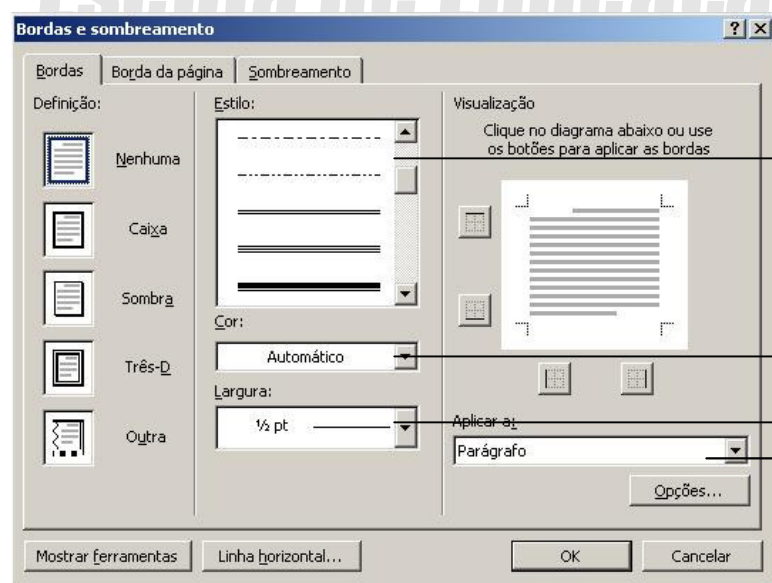
## Bordas e Sombreamento

Recurso utilizado para aplicar contornos ou sombras ao redor de um texto, parágrafo ou mesmo na página. Para acessar essas opções:

- Clicar no menu Formatar e após em “Bordas e sombreamento”

Este menu apresenta 3 guias:

**Bordas /Borda da página:** São iguais porém a primeira permite aplicar bordas ao redor de um texto selecionado ou de um parágrafo específico. Já a segunda oferece a opção de aplicar ao redor das páginas do documento



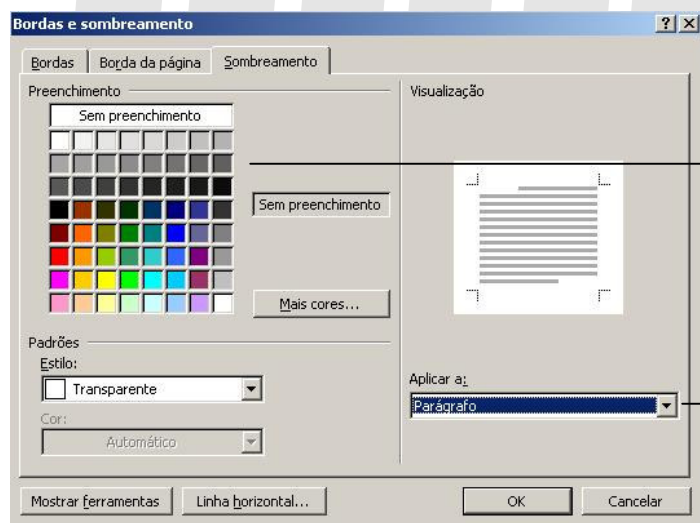
Tipos de linha que podem ser utilizadas na borda

Cor de linha

Espessura da linha

Definição do local onde a borda será aplicada. Na guia Bordas, existe a opção “parágrafo” ou “texto”. Na guia Borda da página existe a opção “Documento inteiro”, “Esta seção: Somente esta página”, “Esta seção: exceto esta página” e “Esta seção”.

**Sombreamento:** Permite definir uma cor de fundo para o interior de uma borda a ser aplicada.



Opções de cor de sombreamento

Definição do local onde o sombreamento será aplicado