

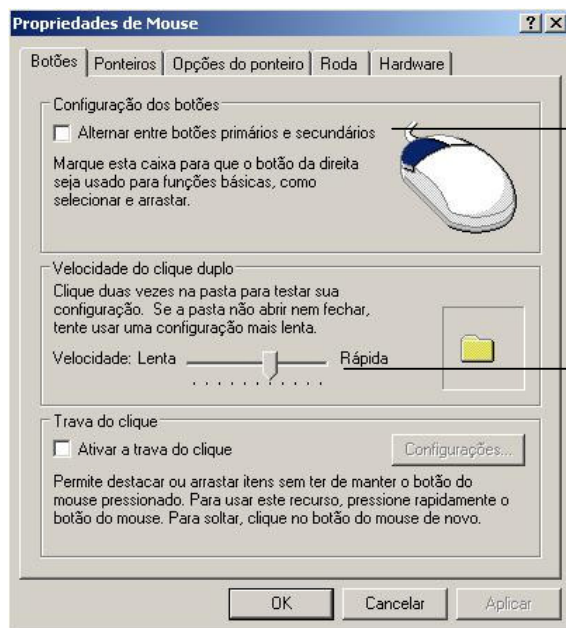
Configuração de mouse

Para configurar o mouse:

- Entrar no Painel de controle (Iniciar / Painel de controle)
- Verificar se ele está sendo exibido do modo clássico
- Dar 2 cliques em “Mouse”

O menu de configuração de mouse se dividi em 4 ou 5 guias, cada uma com características específicas que podemos configurar. As principais são:

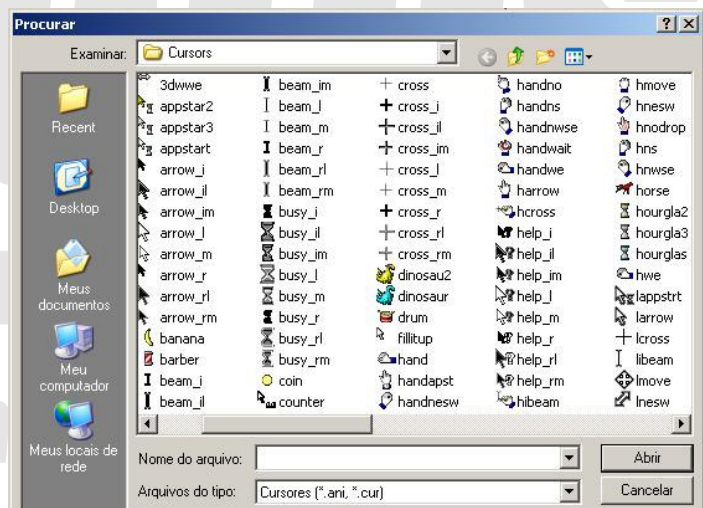
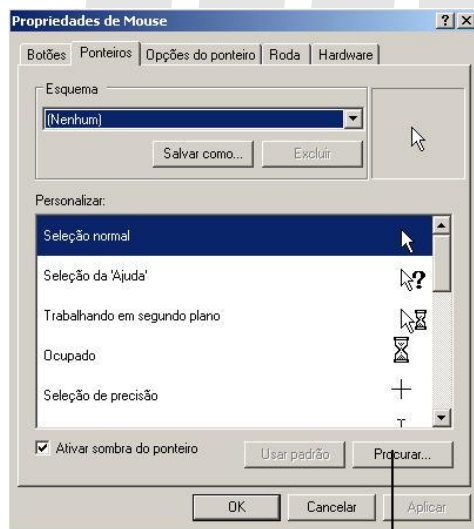
Guia “Botões”



Permite inverter a função do botão direito e esquerdo do mouse. Por padrão, o botão esquerdo é o principal e o direito é o secundário. Caso esta opção seja ativada, o botão principal para a ser o direito e o secundário para a ser o esquerdo. Esta configuração é muito utilizada por canhotos.

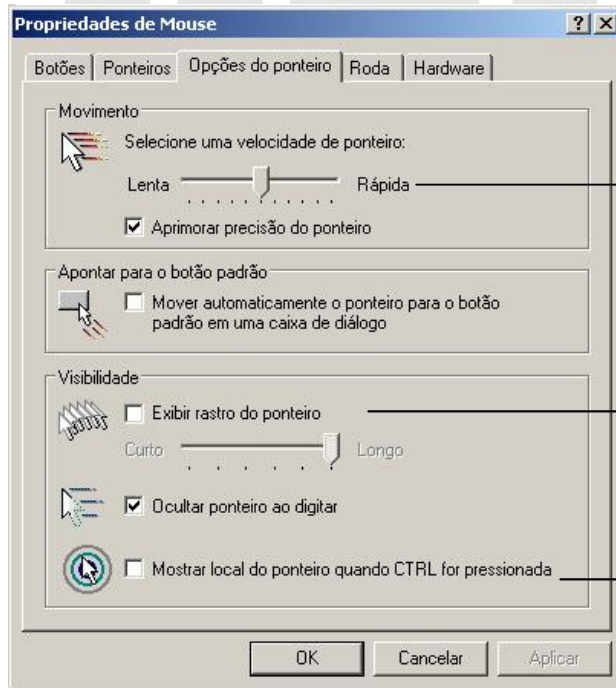
Permite definir com que velocidade o duplo clique deve ser realizado para que se execute alguma ação. Esta velocidade é definida arrastando-se a seta de indicação.

Guia “Ponteiros”



Abre uma janela com diversas opções de ponteiros (cursos) para aplicar.

Guia “Opções do ponteiro”



Defini quanto do movimento mecânico dado ao mouse na mesa será transferido para o cursor na tela. Com isso, controlamos a “sensibilidade” do mouse.

Quando ativa, esta opção faz com que o ponteiro exiba um rastro por onde passar. Este facilita a visualização do mesmo. Este recurso permite também definir o comprimento deste rastro.

Quando ativa, esta opção faz com que sempre que a tecla Ctrl for pressionada, se exibido um círculo que irá diminuindo até fechar exatamente onde se encontra localizado o ponteiro.

Objetus

Escola de Educação Profissional