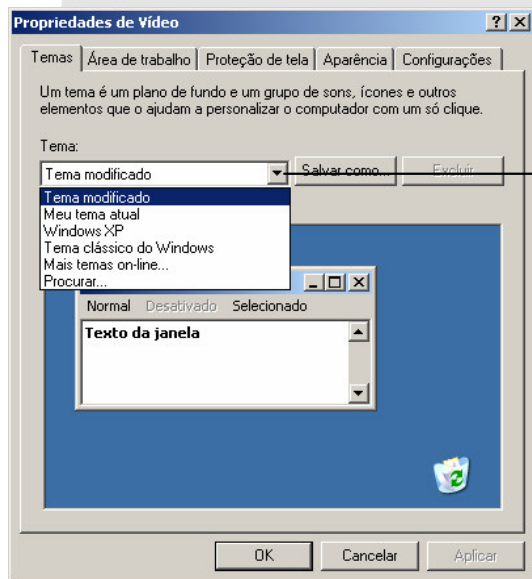


Configuração de vídeo

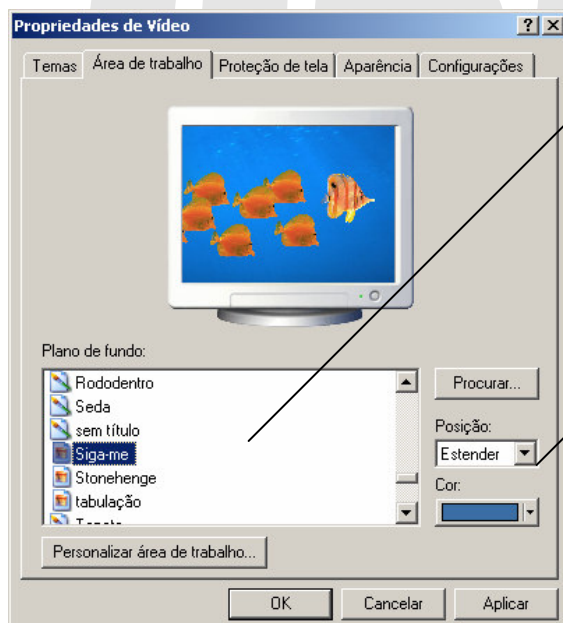
Podemos modificar diversas características de nosso vídeo com a intenção de personalizar a aparência de nosso Sistema operacional, desde o papel de parede do mesmo até as cores de barras e janelas. A configuração de vídeo se divide em guias distintas. Entre elas:

Temas: A guia “Tema” nos permite selecionar entre modelos prontos para serem aplicados. Este modelos modificam aparência de barras e janelas, papel de parede e muitas vezes até mesmo o cursor e os sons emitidos.



Aqui selecionamos o tema a ser utilizado. Existem 2 temas principais: Tema clássico do Windows (padrão utilizado por todos os Windows anteriores ao XP, com visual mais limpo e simples) e Windows XP (tema exclusivo do Windows XP com um visual bem mais elaborado e elementos gráficos mais atrativos). Além destes, encontram-se na Internet uma infinidade de modelos temáticos que podem ser incorporados.

Área de Trabalho: Esta guia nos trás as opções de papel de parede (imagem que irá ser exibida na área de trabalho do Windows).



Lista de imagens disponíveis. Aqui podemos definir a figura que será usada como papel de parede. Ao se clicar sobre uma das opções, ela é carregada no monitor acima nos mostrando um preview da mesma.

Caixa de posição. Define o modo como um papel de parede com tamanho diferente do da tela será exibido. Existem 3 opções:

Centralizar: posiciona o papel de parede no centro da tela sem alterar seu tamanho, mesmo que este seja maior ou menor que a tela.

Estender: ajusta o tamanho do papel de parede para que ele se ajuste ao tamanho exato da tela. Quando a imagem é muito pequena ou muito grande, pode-se causar distorção na mesma.

Lado-à-lado: Encaixa várias vezes o papel de parede na tela, um ao lado do outro, até que toda ela seja coberta

Proteção de Tela: A proteção de tela é uma animação que será executada após um determinado tempo de inatividade do computador. A intenção primária da proteção de tela é proteger o monitor fazendo com que a mesma imagem não seja exibida muito tempo para evitar o desgaste desigual do mesmo, visto que imagens claras e luminosas provocam um desgaste muito maior do que imagens escuras.

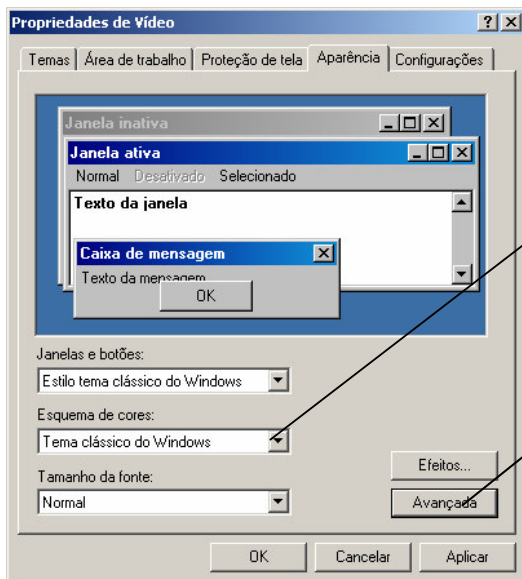


Lista de proteções de tela disponíveis. Aqui selecionamos qual animação será executada após certo tempo de inatividade do computador. Além destas opções, existe na Internet uma infinidade de proteções de telas que podem ser adicionadas.

Toda proteção de tela selecionada possibilita a alteração de pequenas características para personalizá-la. Para isso, basta clicar neste botão. Um exemplo clássico é a proteção “Lettreiro digital” onde podemos alterar a frase que será exibida na tela, a cor de fundo e de letra, o tipo de letra, a velocidade, etc.

Aqui é definido o tempo de inatividade que deverá ser aguardado para a proteção de tela ser executada.

Aparência: A guia aparência nos permite modificar o esquema de cores do Windows utilizando um esquema pronto ou então criando um personalizado.



Aqui estão os esquemas de cores prontos que podemos utilizar. Ao se clicar sobre um deles, é exibido na janela acima um exemplo de como ficará o sistema operacional com o esquema de cores selecionado.

Abre uma nova caixa que permite definir manualmente as cores de barras, menus, botões, etc. Para isso, basta clicar no elemento desejado (a janela ativa, por exemplo) e modificar as cores 1 e 2 que definem sua aparência. Se desejado, podemos modificar também neste mesmo menu a aparência das fontes (letras) exibidas.

OBSERVAÇÃO: PARA ACESSAR AS PROPRIEDADES DE VÍDEO

1ª forma: Acessar o painel de controle (iniciar / Painel de Controle) e dar um duplo clique sobre a opção Vídeo.

2ª forma: Clicar com o botão direito na área de trabalho e depois clicar em “Propriedades”.